

7:53

NIKRÎZ NAKIŞ AĞIR SEMÂÎ
(Berây-ı dâne-i mâ in heme çider cûşend

♩ = 52

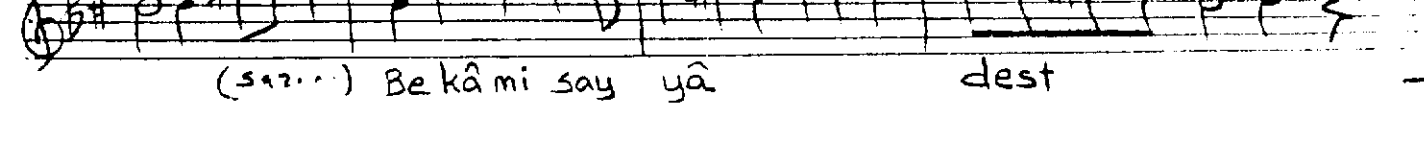
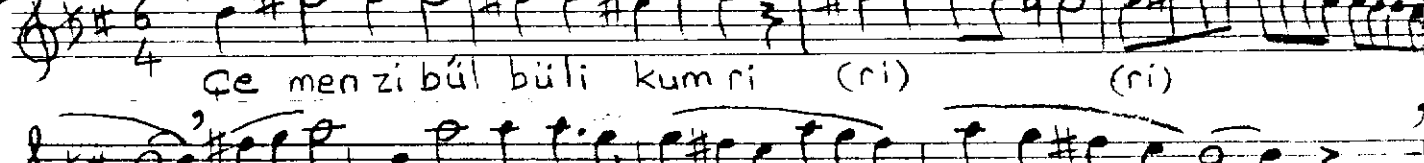
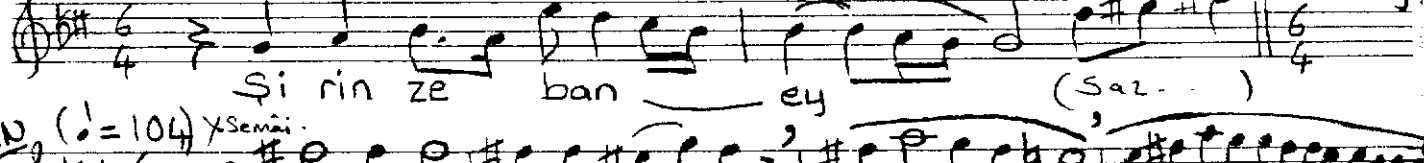
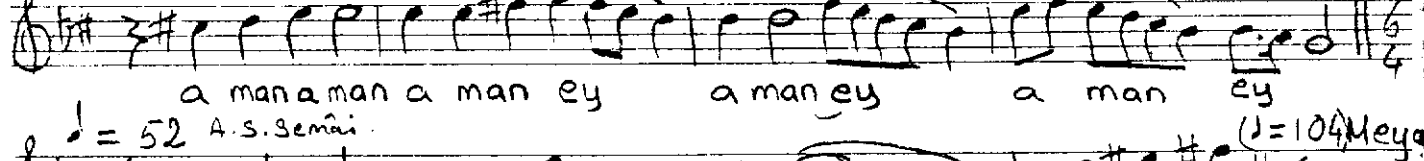
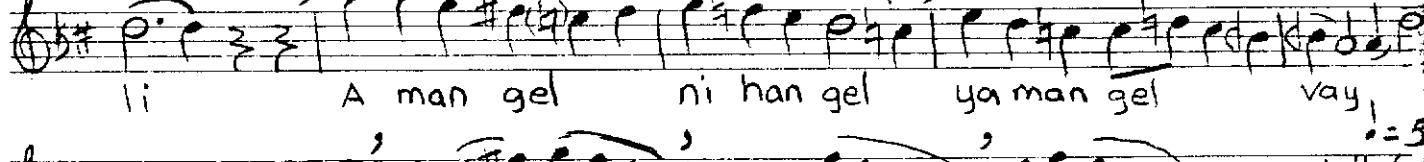
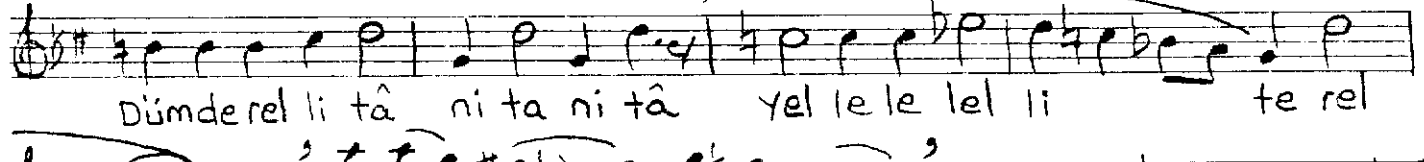
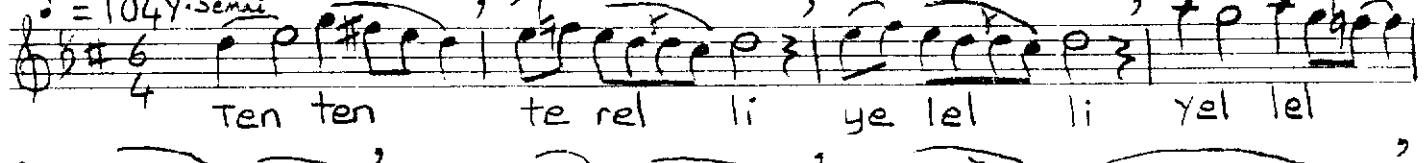
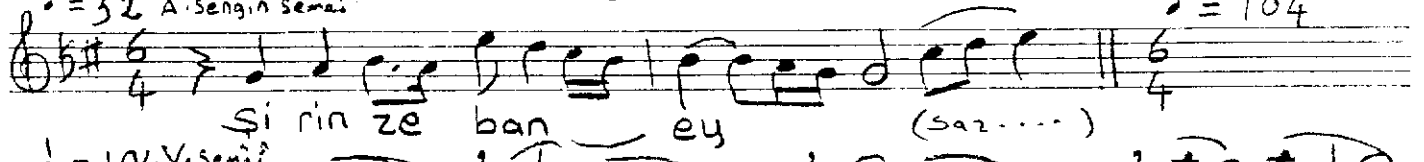
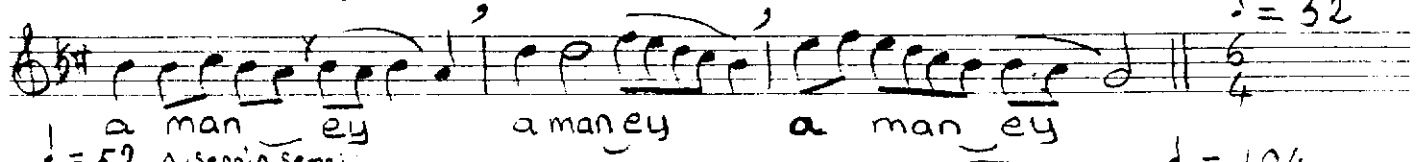
Ağır Sengin Semâî (*)

Be râ yi dâne i mâ in he me çi
der cû şend (i) â rî mu râ dî
men a man ey (saz...) ki â
kî lân he me di vâ (vâ)
(vâ) ne i ka ba
pû şend (şend) (şend)
(şend) a man a man a man
ey a man ey a man ey şî rî n ze
ban ey (saz...) Gel gel ha lim ha
rab o lub dur gel (saz...) Gel gel di dem pûrâb
o lub dur gel (saz...) Gel gel



Nikriz Ağır Semâi

- 2 -



MEYAN



Ye lel li te rel li te rel li ye lel li

Ye le le lel lelel lelel lelelele li te rel

li (saz...) terelelel lelel lelel lelelele li

Zi bes ki şâ hı gü li ser zi bes ki şâ hı gü li ser

Vi duş ber dû send (saz...)

A man gel ni han gel Ya man gel

Vay A man a man a man ey a man

ey a man ey 5/4 Şi rin ze

ban ey SON

Berây-ı dâne-i mâ in heme qı der cûşend

(Ârî murâd-ı men)

Ki âkilân heme dîvâne-i kabâ pûşend

(Şîrin zebân dîdem pürâb olubdur nihan)

Çemen zi bûlbûl-i kumri bekâm sayyâder

Zi beski şâh-ı güle-i serv-i dûş berdûşend

(*) Not: İ.B. Süreysa'dan intikal eden tek nushada, 6/2 "Sebare", olarak yazılmış olan Ağır.S. semâi bölümleri, okunuş rahatlığı açısından, metronomu belirtilerek (♩) birim zamanla yazılmıştır. A.H. 1994-3-30